



29 novembre 2024
Rencontre intersectorielle

« Tissons des liens en faveur des jeunes pour faciliter leur parcours de formation et leur insertion socioprofessionnelle »

Panorama
des acteurs de la jeunesse

Intervenante :: Martine Nothomb
Chargée de prévention
Service de la prévention du Luxembourg
Administration générale de l'Aide à la Jeunesse

Compétences de l'Administration Générale de l'Aide à la Jeunesse et centre des mineurs dessaisis (AGAJccmd)

- ▶ L'AGAJ gère les compétences de la Fédération Wallonie-Bruxelles en matière d'aide et de protection de la jeunesse.
- ▶ L'aide à la jeunesse est une **aide spécialisée**.
- ▶ Elle doit donc s'entendre comme **complémentaire et supplétive** aux autres formes d'aide sociale générale dite « de première ligne » (CPAS, CPMS, PSE, ONE, etc).
- ▶ Ces caractéristiques expliquent la nécessité d'une bonne coordination et d'un travail de réseau avec l'ensemble des acteurs de l'aide sociale générale.

CONCRÈTEMENT

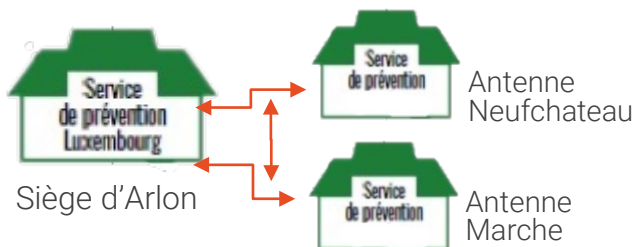
l'Administration Générale de l'Aide à la Jeunesse et centre des mineurs dessaisis est en charge des 5 missions :

- ▶ Prévention
 - ▶ Aide spécialisée
 - ▶ Prise en charge des mineurs poursuivis du chef d'un fait qualifié infraction
 - ▶ Prise en charge des mineurs dessaisis
 - ▶ Adoption
- +
- ▶ MENA

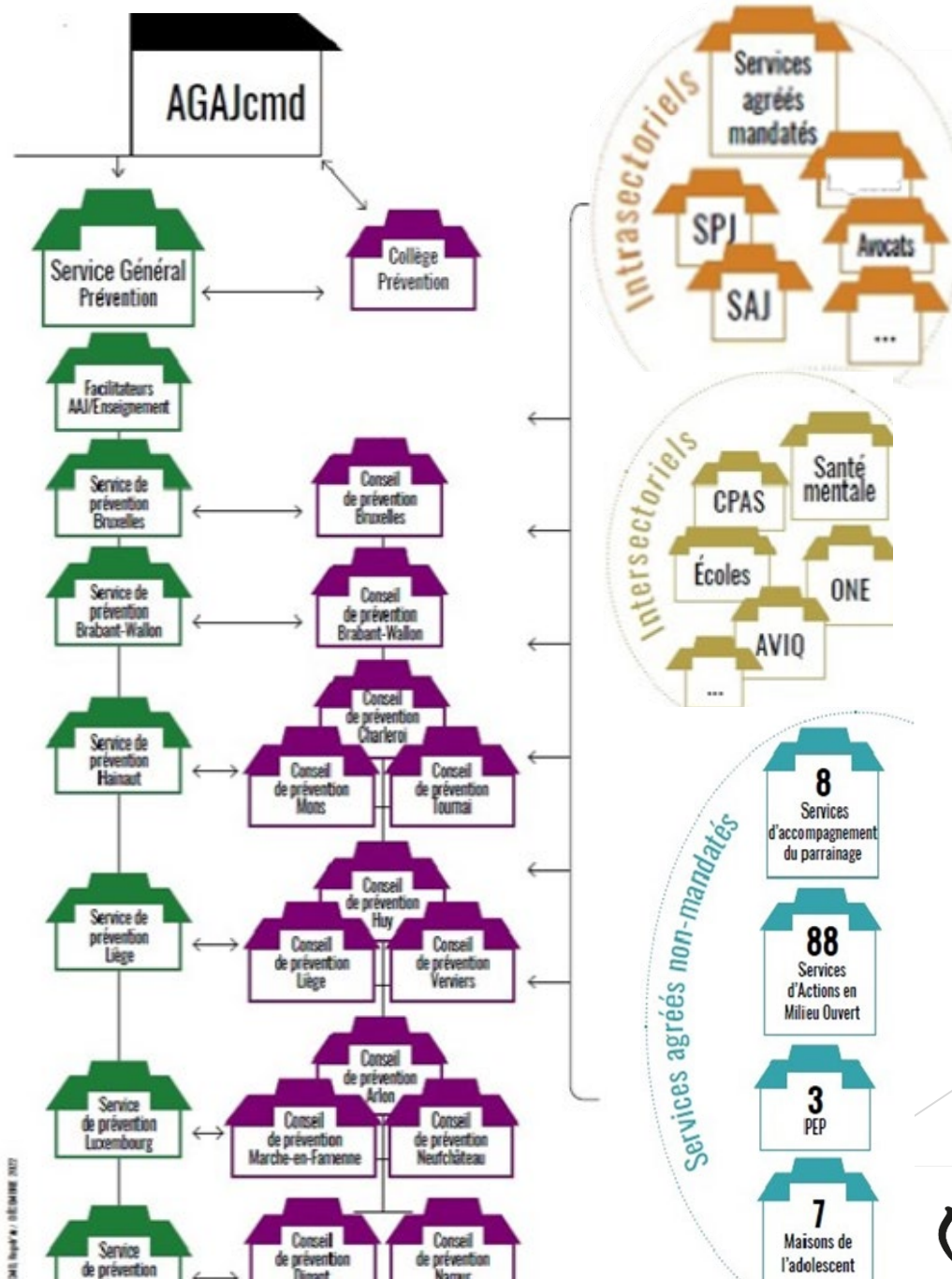
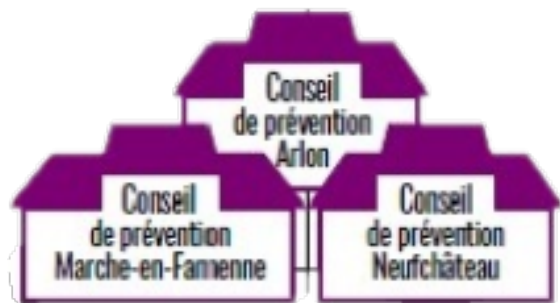
LA PREVENTION

▶ En FWB 

▶ Focus – Services de prévention
Arrondissement du Luxembourg



▶ Focus – Conseils de prévention
Arrondissement du Luxembourg



LE CONSEIL DE PRÉVENTION, UN ORGANE INTERSECTORIEL COMPOSÉ DES OPÉRATEURS LOCAUX

- ▶ Représentants AJ (services privés et services publics) :

AMO, MADDO, RWLP, SAPA, représentant des services résidentiels agréés, représentant des services non résidentiels agréés, Conseiller, Directeur et Chargé de prévention

- ▶ Facilitateur Enseignement/AJ

- ▶ Représentant maisons de jeunes (MJ) , centres de rencontre et d'hébergement, centre d'information des jeunes

- ▶ Coordinateur subrégional Office de la Naissance et de l'Enfance (ONE)

- ▶ Représentant des Centre Public d'Action Sociale (CPAS)

- ▶ Représentant des Plan de Cohésion Sociale (PCS)

- ▶ Représentant en santé mentale pour enfants et adolescents en province du Luxembourg (réseau Matilda)

- ▶ Magistrats jeunesse juge/parquet

- ▶ Avocat spécialisé

- ▶ Délégué Général aux Droits de l'Enfant

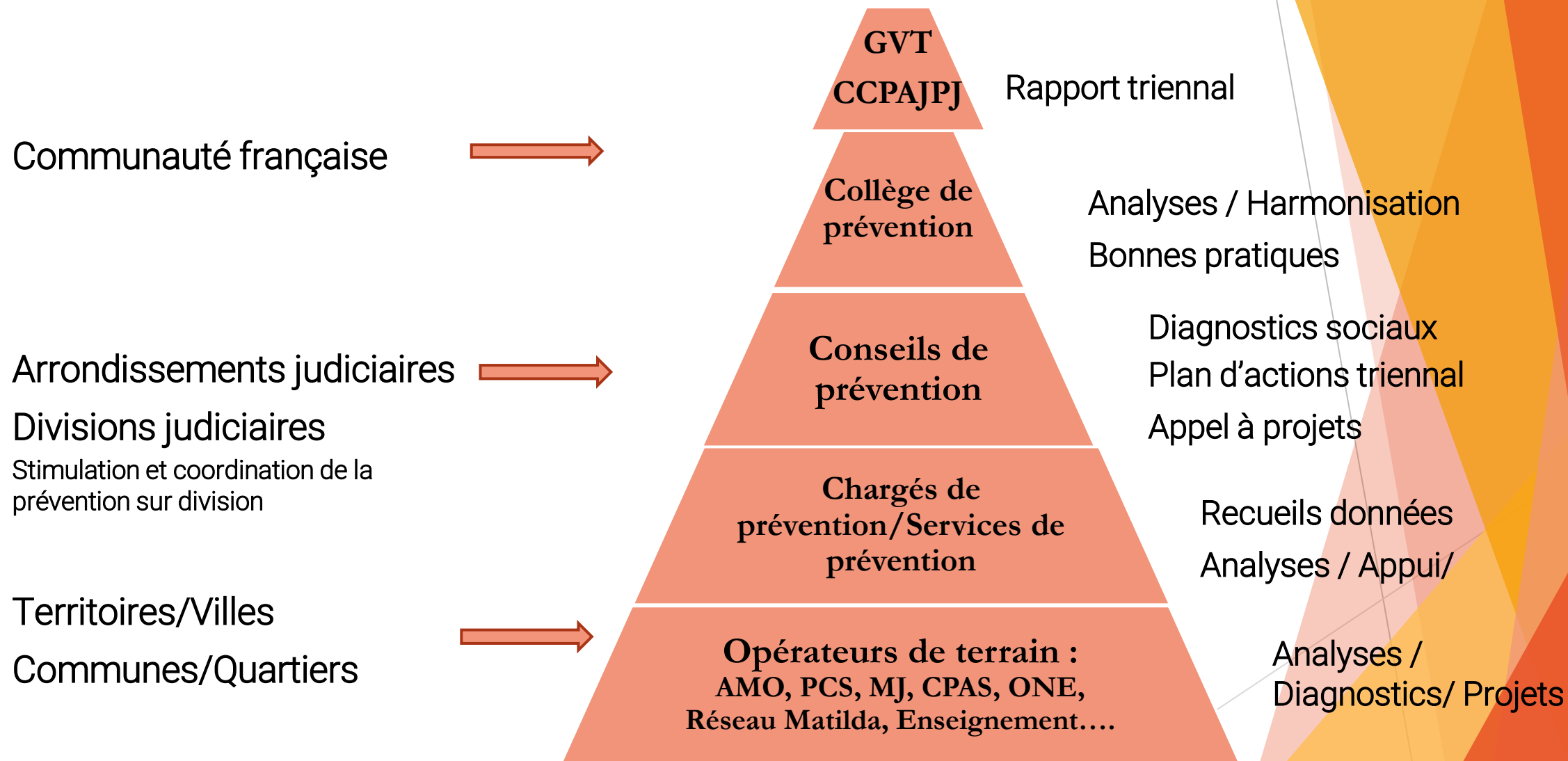
- ▶ Représentant Culture

- ▶ Représentant Sport

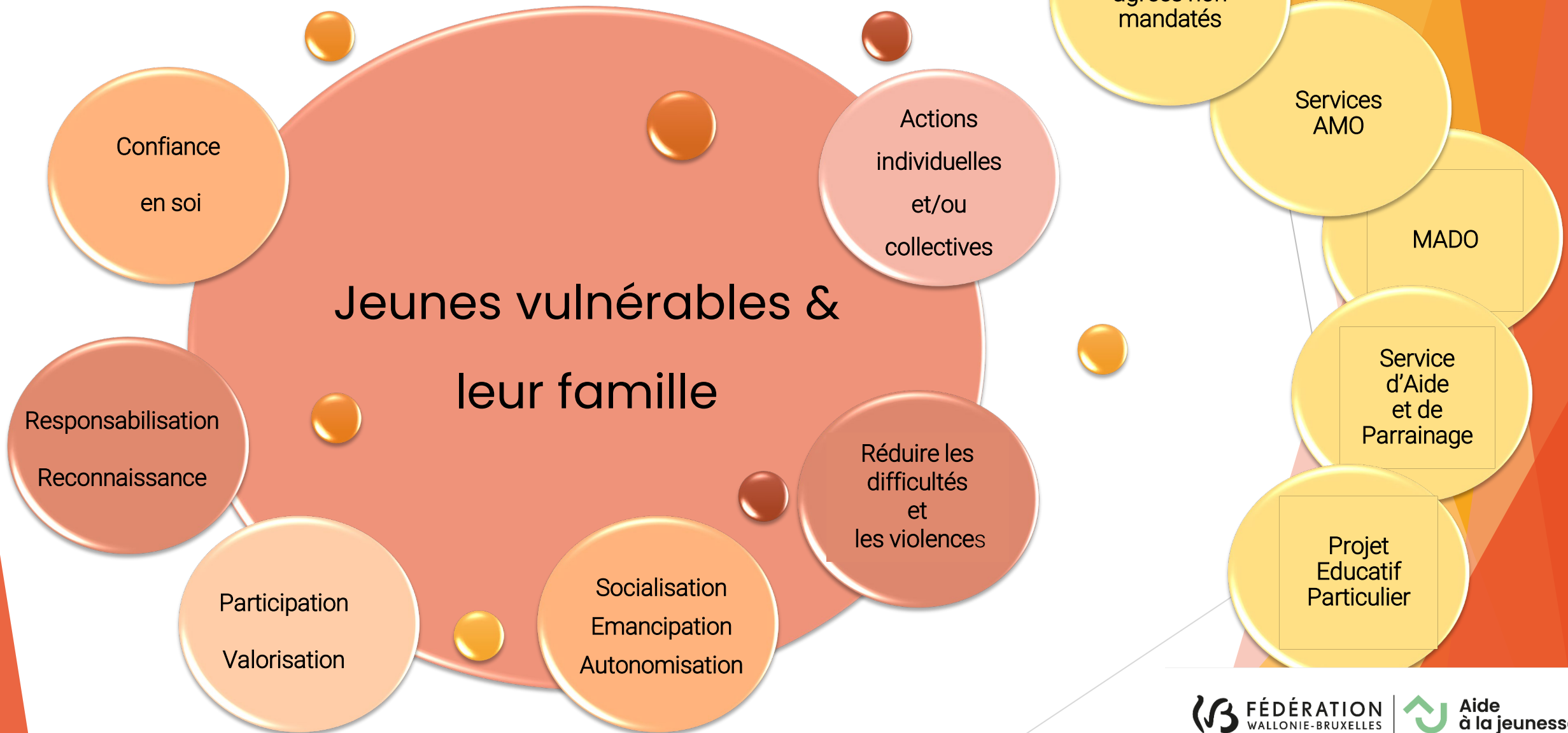
- ▶ Représentant AVIQ

- ▶ Représentant Enseignement et Service d'Accrochage Scolaire

PRÉVENTION SOCIALE



PRÉVENTION EDUCATIVE



LE SECTEUR DE L'AIDE À LA JEUNESSE

▶ Services - En FWB



▶ Focus - Services

Arrondissement du Luxembourg

▶ Services publics décentralisés

SAJ SPJ Prévention *

▶ Services publics ou privés mandatés

▶ Accompagnement

▶ Résidentiel

SASE

SAAFU

SRG

SROOEVMM

SAPSE

SAAFCT

SRU

IPPJ

SAIF

SARE

SRS

CCMD

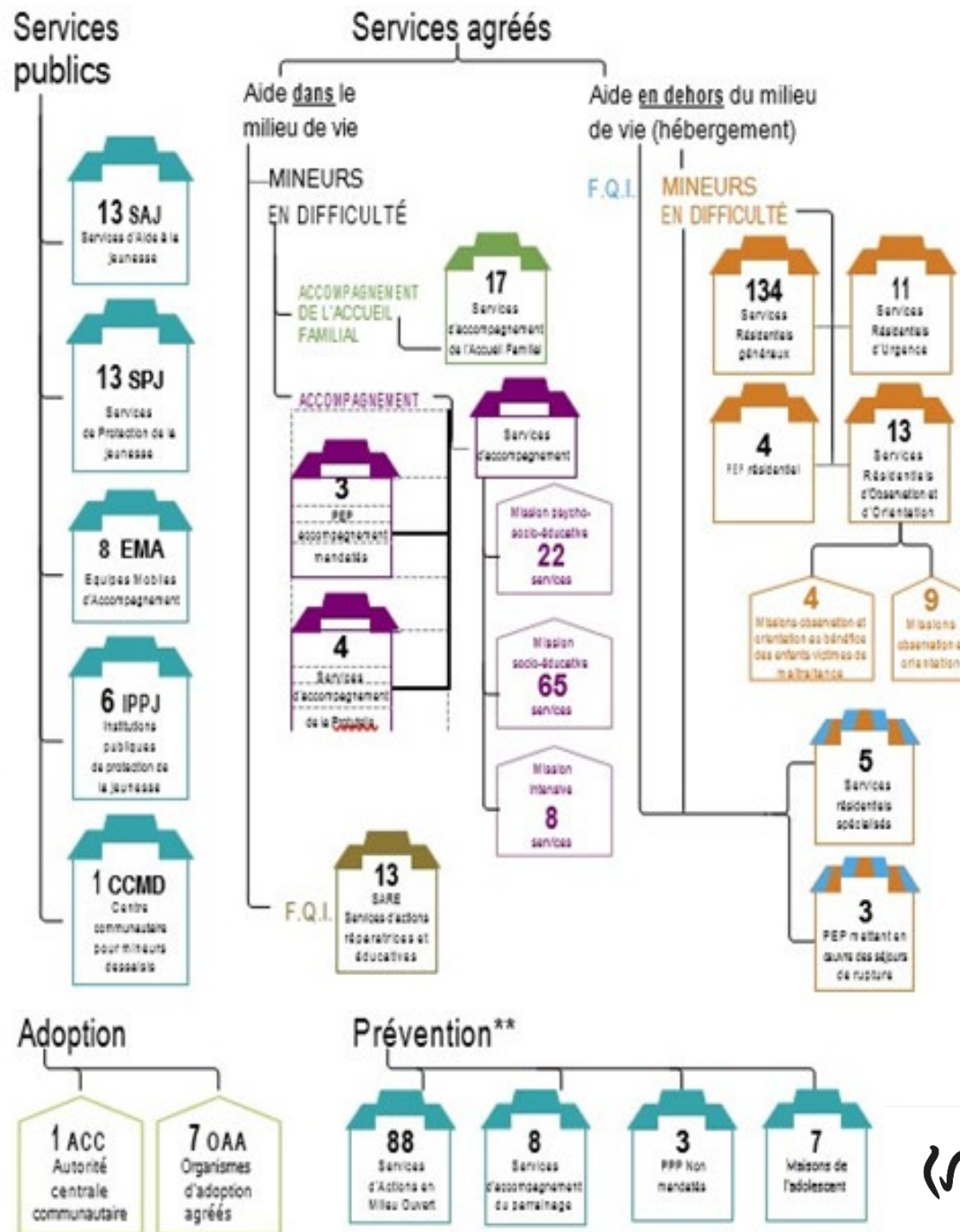
SAAF

EMA

SROO

▶ Adoption

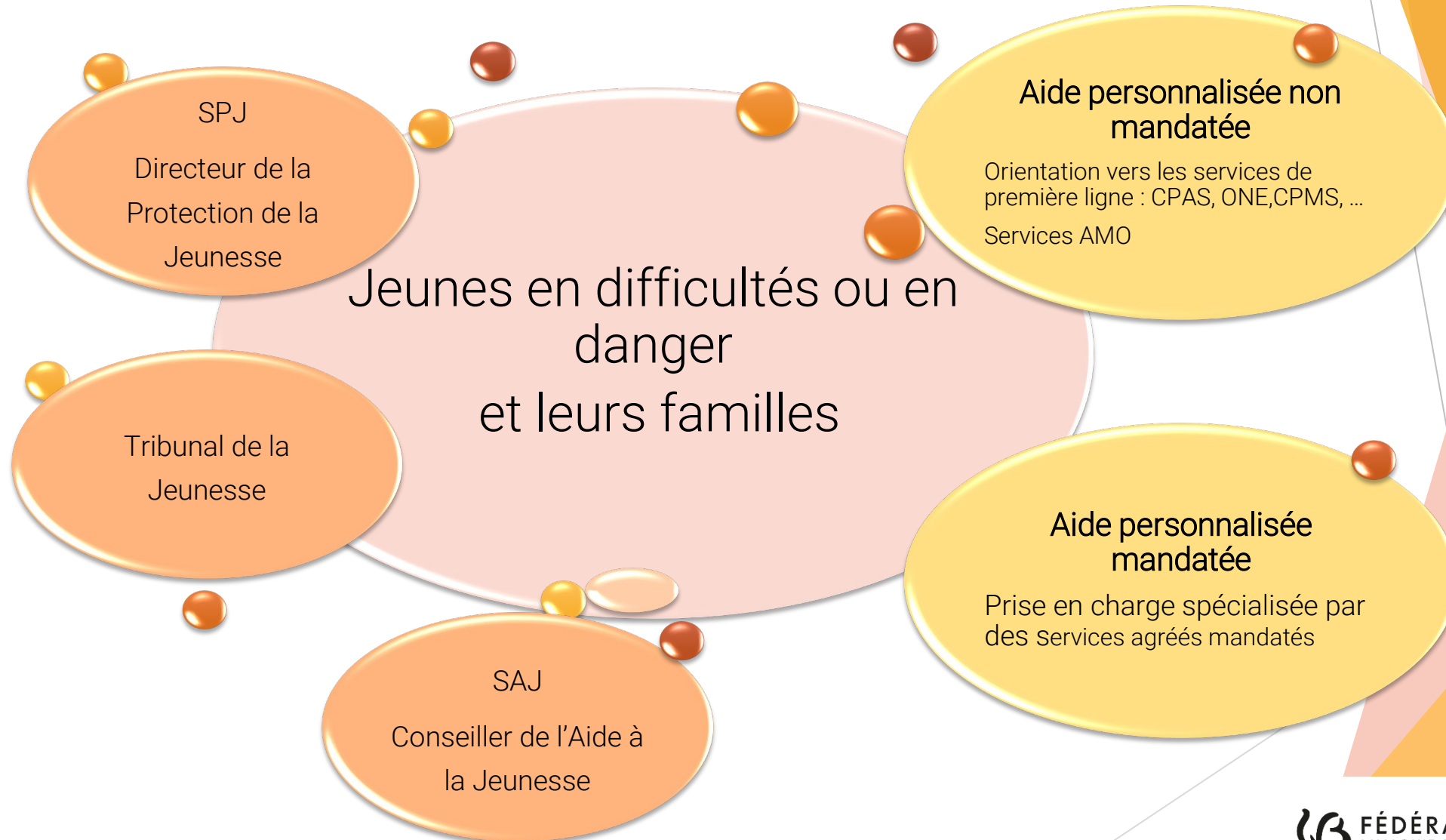
▶ Prévention *



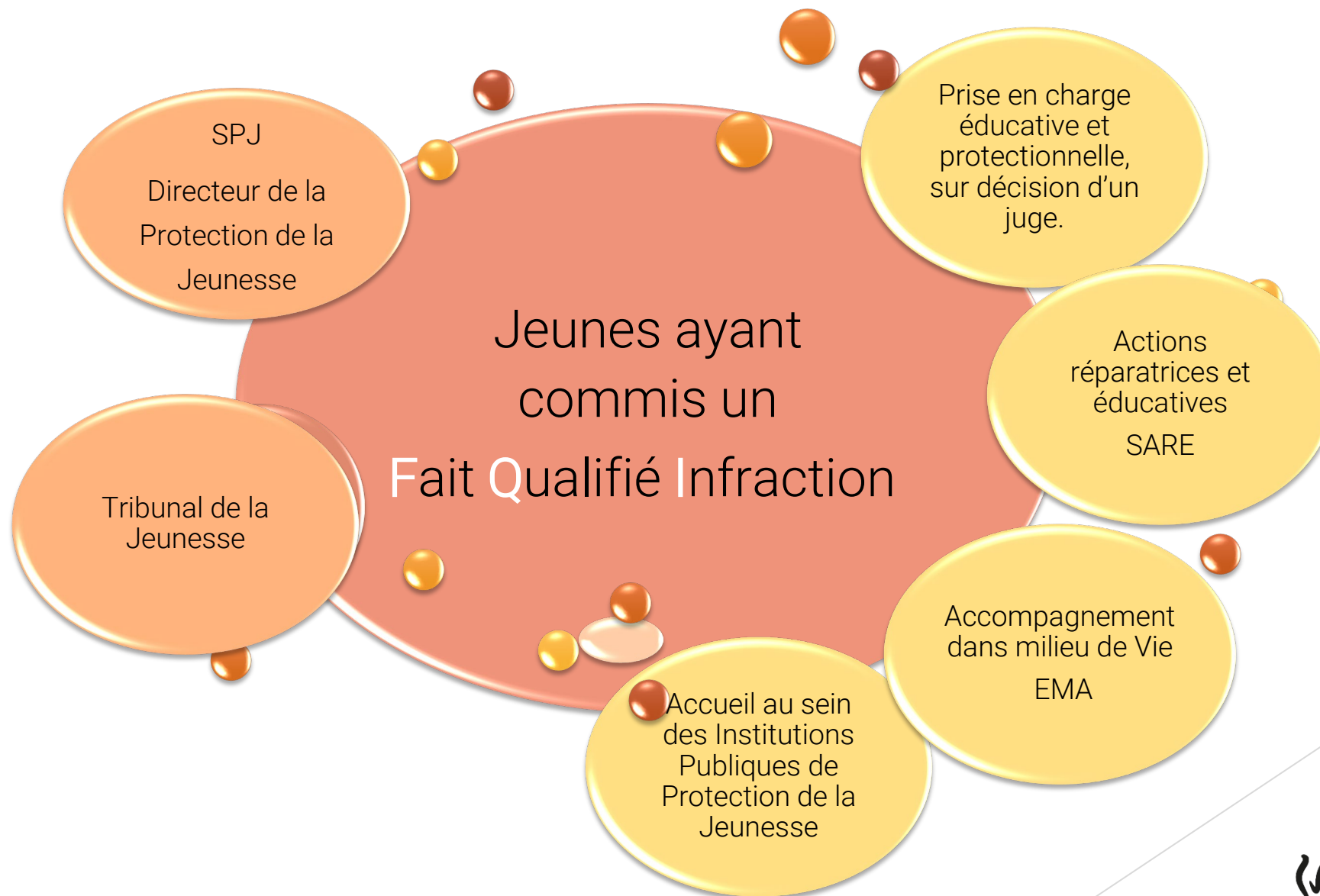
Services publics décentralisés et services privés

- ▶ En Communauté Française, **l'aide spécialisée apportée aux jeunes et aux familles** se présente comme une combinaison fort originale entre des services publics et des services d'initiative privée.
- ▶ Dans le champ de l'aide à la jeunesse, les services publics interviennent là où ils le doivent et rien que là. Lorsqu'il s'agit de garantir le respect de certains droits fondamentaux, la continuité du service et **lorsque** le besoin à rencontrer implique une part de contrôle de la société sur les individus, l'action est menée directement par des services publics : c'est bien le cas à propos des interventions garanties par des autorités, comme les SAJ et SPJ et lorsque l'éducation passe par une part de contrainte, comme celle qu'assument les IPPJ, EMA et CCMD.
- ▶ Dans tous les autres cas, l'aide à la jeunesse a choisi de recourir à l'initiative privée associative, qui partage avec les services publics une philosophie commune de désintéressement. Le recours à l'initiative privée associative est très important dans ce secteur, puisqu'il y a environ quatre fois plus de travailleurs dépendant de services privés que d'agents de services publics.

L'AIDE SPÉCIALISÉE :



PRISE EN CHARGE : FQI



PRISE EN CHARGE : CCMD

Tribunal de
la Jeunesse

Mineurs dessaisis

Action éducative visant
insertion et réinsertion
sociale, resocialisation,
démarche restauratrice
envers victime et société

Accueil au sein du Centre
Communautaire pour
mineurs dessaisis
à Saint Hubert

AGAJ – LES PROTOCOLES DE COLLABORATION, D'INTERVENTION ET D'ACCORD AVEC D'AUTRES SECTEURS

Protocoles de collaboration adoptés, l'AGAJ et :

- ✓ CPAS
- ✓ ENSEIGNEMENT « bonnes pratiques »
- ✓ CPMS
- ✓ ONE
- ✓ AVIQ (anc. AWIPH), PHARE
- ✓ Maisons de justice - CAPREV - Centre d'Aide et de prise en charge de toute personne concernée par Extrémismes et Radicalismes Violents)

Protocole d'intervention

adopté entre le secteur médico-psycho-social et le secteur judiciaire, en matière de maltraitance.

Protocoles d'accord,

- ✓ relatif aux enfants en bas âge auprès de leur parent détenu et accompagnement des femmes enceintes en prison
- ✓ avec la Fondation Child Focus en matière de lutte contre la maltraitance
- ✓ relatif à une meilleure prise en charge intégrée des Enfants et Jeunes à la croisée des chemins.

Développement d'une bonne coordination et d'un travail en réseau de qualité avec ses partenaires.

Ces collaborations sont indispensables pour optimiser les réponses apportées aux situations individuelles des enfants, des jeunes et de leur famille.

PLATEFORMES INTRA ET INTER-SECTORIELLES

▶ PF Intra-sectorielle AJ :

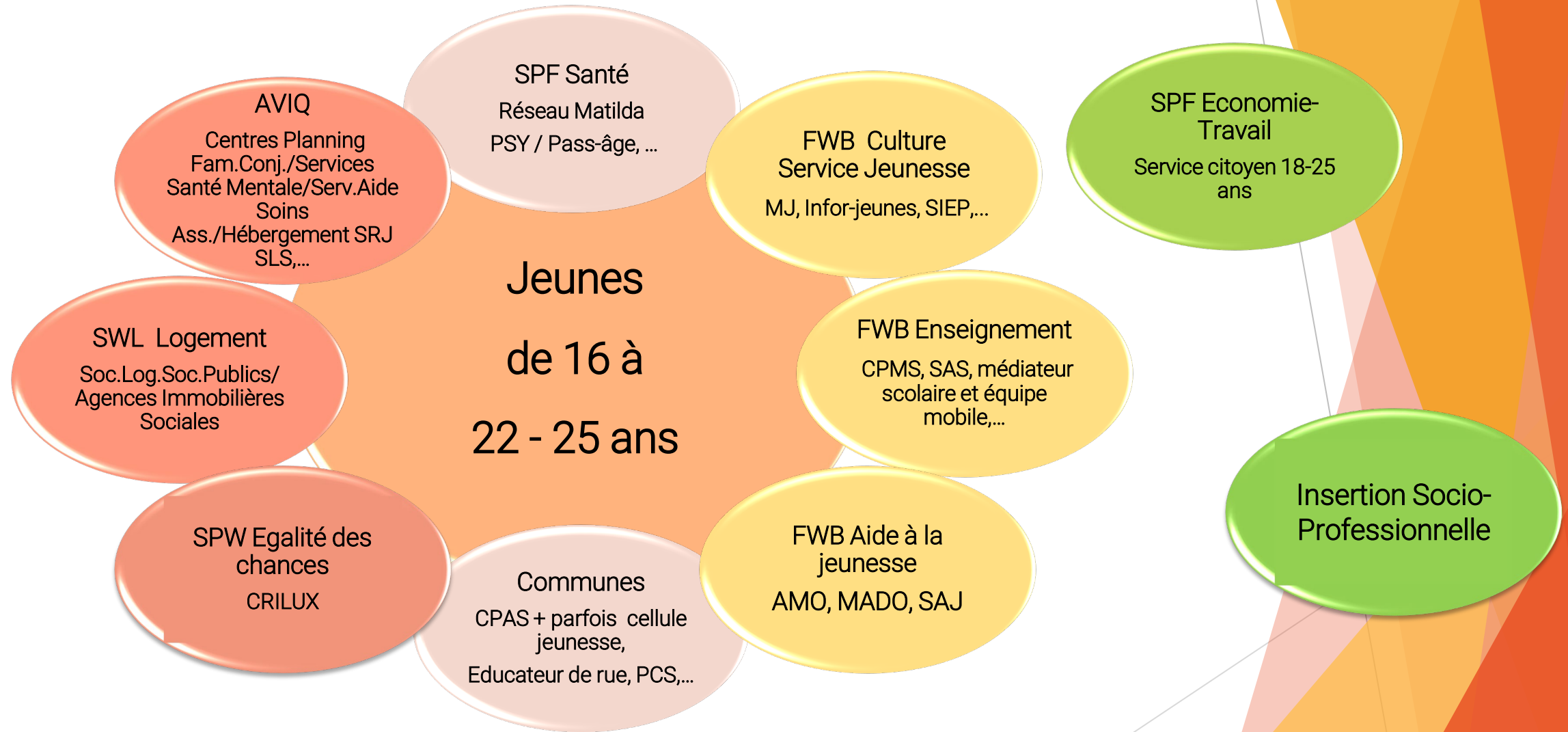
Le CCIS

Conseil de Concertation
IntraSectoriel

▶ PF Inter-sectorielles :

- ✓ **Prévention** : Les CP, Conseil de Prévention, par division au
- ✓ **Maltraitance** : La CCAEVM, Commission de Coordination de l'Aide aux Enfants Victimes de Maltraitance, par division
- ✓ **Aide sociale** : plateforme de collaboration AJ/CPAS par division
- ✓ **Enseignement** : plateforme intersectorielle AJ/ENS au niveau de l'arrondissement de Luxembourg, commission mixte locale par division

A QUI LE JEUNE PEUT S'ADRESSER QUAND IL A UNE QUESTION, UNE DIFFICULTÉ ? AIDE SOCIALE GÉNÉRALE ? AIDE À LA JEUNESSE SPÉCIALISÉE ?





FÉDÉRATION
WALLONIE-BRUXELLES



Aide
à la jeunesse

